

FASERBETONELEMENTE



Klinker-Zentrale®

BETON - DENNOCH FLEXIBEL

Glasfaserbeton

Faserbeton ist eine Erweiterung des Baustoffes Beton. Es werden dem Beton bei der Herstellung Fasern zugegeben um die Erhärtungseigenschaften und somit auch die Materialeigenschaften wie Zug-, Druck- und Scherfestigkeit dem Bruch- und Rissverhalten zu verbessern.

Damit kann der Faserbeton im Gegensatz zu Beton auch Zugkräfte übernehmen und zwar im ungerissenen Zustand. Dies führt zu der Möglichkeit jegliche Körperform statisch tragend herzustellen.

Glasfaserbeton hat unschlagbare Eigenschaften.

Dem klassischen Werkstoff durch Beimischung von Glasfasern haushoch überlegen, lassen sich aus Glasfaserbeton Fassadenelemente herstellen, welche die Individualität einer Fassade unterstreichen.

In Kombination mit unserem WDVS Dämmklinker eröffnen sich Ihnen ungeahnte architektonische Gestaltungsmöglichkeiten.

Die Klinker-Zentrale GmbH ist Mitglied in der Fachvereinigung Faserbeton e.V.



Glasfaserbeton-Fertigbauteile

Vielfach bewährt und auch in Kombination mit WDVS-Fassaden bereits erfolgreich eingesetzt, bieten wir die folgenden Fertigbauteile an:

- Fensterbänke
- Brüstungsabdeckungen
- Sockelelemente
- Gurte / Bänder
- Dachränder
- Fenstereinfassungen

Weiterhin entwickeln wir projektbezogen maßgefertigte Fassadenkomponenten nach Ihren Vorstellungen und Anforderungen.

Sie erhalten eine ausführliche technische Beratung und werden von der Planungsphase bis zur Fertigstellung von uns unterstützt.

Bei der Gestaltung haben Sie freie Wahl. Sie können aus einer Vielzahl an Farben und Oberflächen wählen, oder auch ganz individuelle Farbmischungen oder Strukturen realisieren lassen.

Standardfarben

cremeweiß

beige

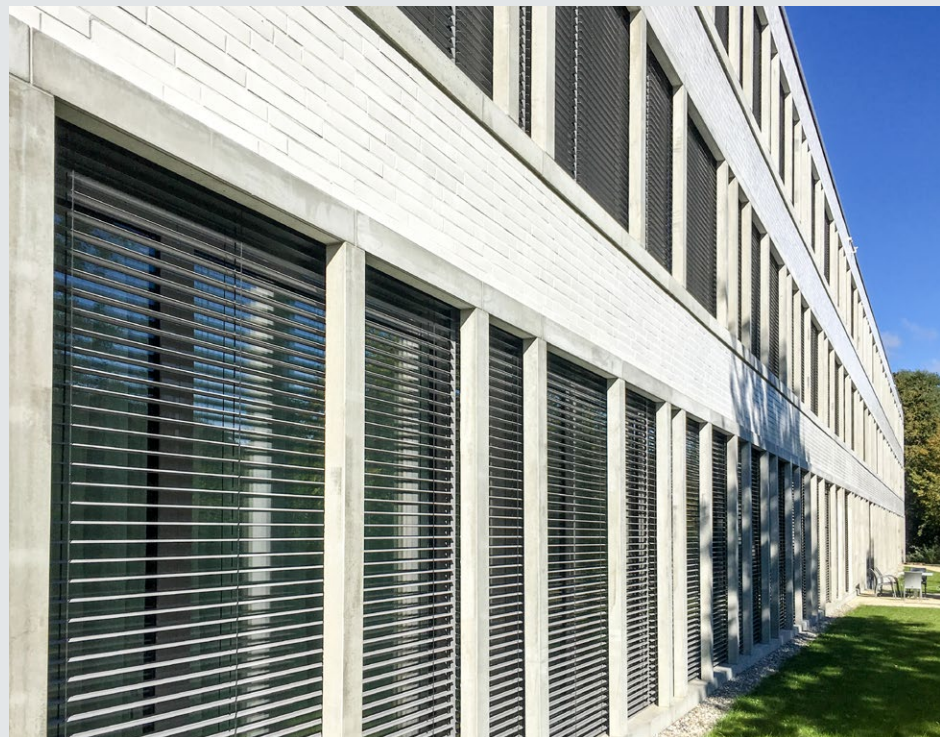
grau

dunkelgrau

Sonderfarben möglich

Unsere Kompetenz besteht nicht nur aus Standardsorten - durch die objektbezogene Produktentwicklung und Produktion unterstützen wir Sie auf dem Weg zur unverwechselbaren Fassade

Schule, Oberwil - Sockel, Bänder, Pfeiler

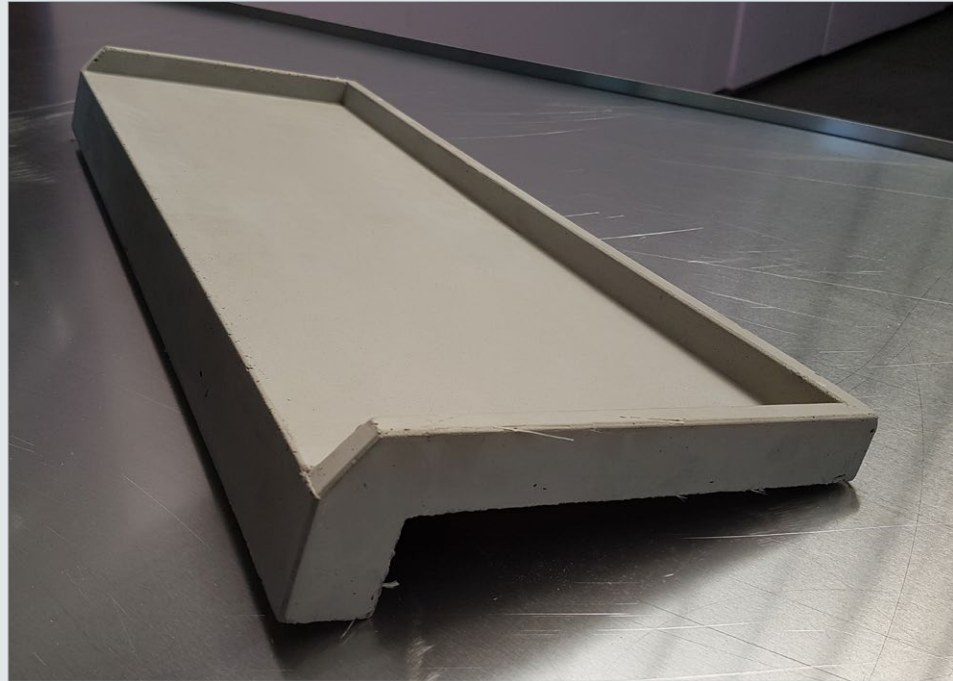


Wohngebäude, Oberwil
Fensterbänke



FENSTERBÄNKE

Schwellen, Brüstungsabdeckungen



Brüstungsabdeckungen

als Dachrand, Mauerabdeckung einsetzbar

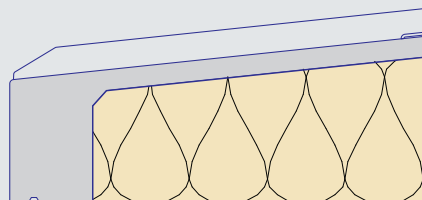
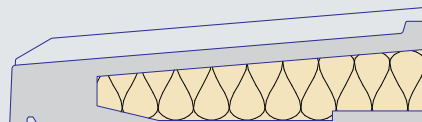
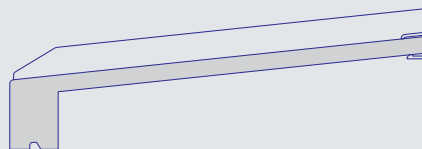
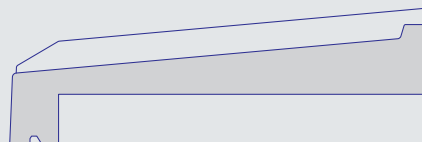
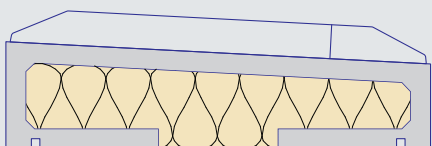
Variable Tiefen, und Höhen

Längen frei wählbar

Je nach Einsatzgebiet mit oder ohne

Dämmstoffkern

Befestigungstechnik wird dem Einsatzgebiet
entsprechend mitgeliefert



Fensterbänke

je nach Ausführung sind

Fensterbänke auch als

Schwellen einsetzbar

Variable Tiefen, und Höhen

Längen frei wählbar

Je nach Einsatzgebiet mit oder

ohne Dämmstoffkern

Badenerstraße Atrium565, Zürich
Sockel, Bänder, Pfeiler



GURTE, BÄNDER, SOCKEL

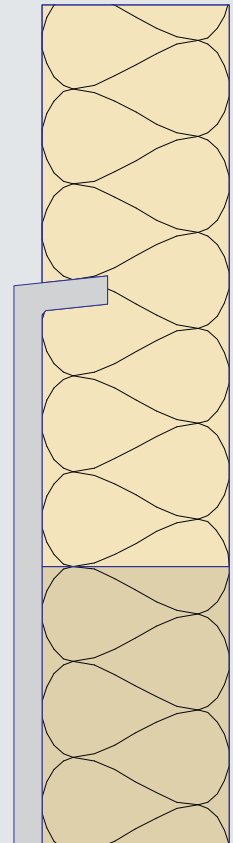
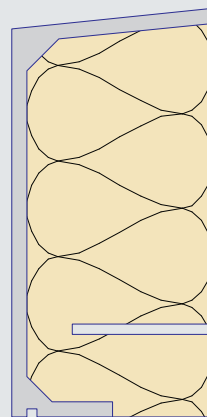
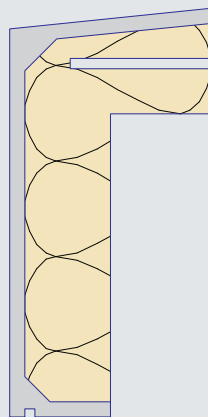


Pfeiler mit Faserbeton-ummanteiletem EPS-Kern

Variable Tiefen, und Höhen
Längen frei wählbar
Je nach Einsatzgebiet mit oder ohne
Dämmstoffkern

Befestigungstechnik wird dem Einsatzgebiet
entsprechend mitgeliefert.

Auch besonders Gewicht sparend im
Faser-Spritz-Verfahren verfügbar.



Gurte

*mit und ohne Aussparung für Raffstoren,
jeweils mit Tropfkante*

Sockelelement

*mit speziellem Dämmstoffkern
für den erdberührenden Bereich*

PRODUKTENTWICKLUNG

Objektbezogene Produktentwicklung

Flexibilität ist unsere Stärke!

Bereits in der Entwicklungsphase erarbeiten wir gemeinsam mit Architekten und Planern maßgeschneiderte Lösungen für die benötigten Fassadenkomponenten.

Hierbei profitieren unsere Kunden sowohl von unserer langjährigen Erfahrung an WDVS Fassaden, als auch von der flexiblen Abwicklung von Sonderaufträgen.

Grundsätzlich richten wir uns bei der Produktion nach Ihren Vorgaben und entwickeln projektbezogen die Fassadenkomponenten nach Ihren Vorstellungen und Anforderungen.

Von der Planung über den Formenbau zur Herstellung und Oberflächenveredelung werden sämtliche Arbeitsschritte am eigenen Standort abgewickelt.



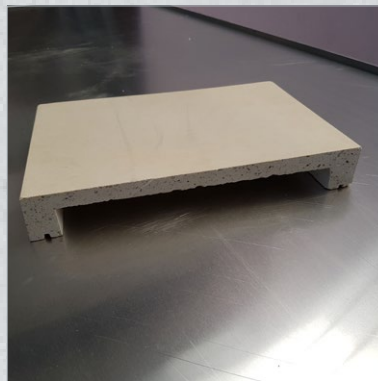
Entwicklung / Musterbau

Unabhängig von der Nachfrage entwickeln wir unsere Produkte und Produktionsverfahren stetig weiter. Darunter fallen auch spezielle Oberflächenbehandlungen oder Befestigungstechnik.

Im **Faser-Spritz-Verfahren** hergestellte Faserbetonelemente eröffnen beispielsweise neue Einsatzgebiete, da sich dadurch besonders leichte und filigrane Bauteile herstellen lassen.



Brüstungsabdeckung



Dachrandabdeckung



Fensterbank



Fensterbank



*Fenstereinfassung mit großem Radius,
Faser-Spritz-Verfahren mit besonders
dünner Wandung*



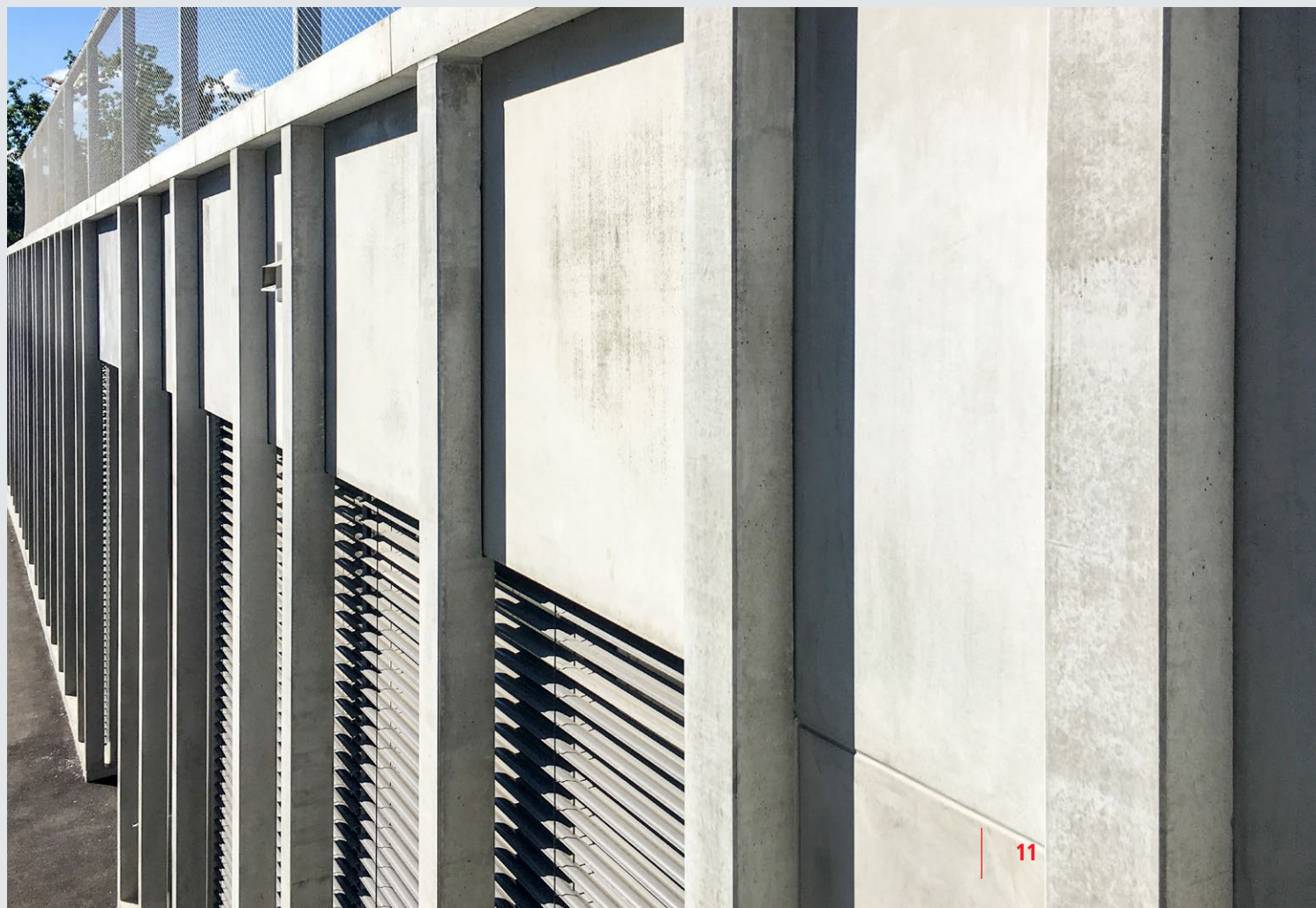
Brüstungsabdeckung

Badenerstraße Atrium565, Zürich
Sockel, Bänder, Pfeiler





Schule, Oberwil - Sockel, Bänder, Pfeiler





Klinker-Zentrale[®]

www.klinker.de

SYSTEMHERSTELLER

KLINKER-ZENTRALE GmbH

Im Hof 6
51580 Reichshof-Erdingen

Tel.: (02297) 9110 - 0
Fax: (02297) 7110
info@klinker.de

Klinker-Zentrale Schweiz AG

Ringstr. 1
CH-8952 Schlieren

Tel.: +41 43 544 34 40
Fax: +41 43 544 34 45
schweiz@klinker.de